

Art et Design - Niveau Collège

Feuille de travail – Museum of Brands

Utilisez cette feuille de travail lors de votre visite au Musée. Les questions portent sur toutes les sections du Musée et il se peut que vous ayez à revenir sur vos pas pour y répondre. N'oubliez pas d'apporter un carnet ainsi que du matériel à dessin avec vous.

1. a) Voyagez à travers les époques et trouvez au moins un exemple pour chacune de ces marques connues. Dessinez le contour de chaque produit et notez sa date.

Fairy

Fry's

Nescafe

Oxo

Frijj

Heinz

- b) Décrivez les formes que vous avez dessinées en vous aidant des exemple ci-dessous et trouvez d'autres adjectifs.

Grand(e)

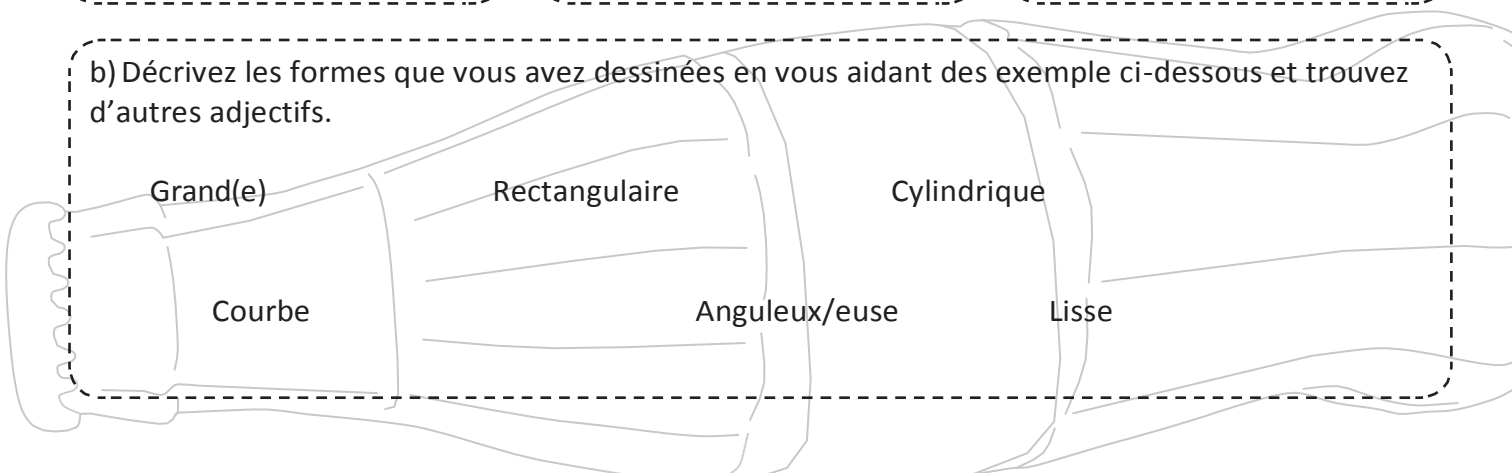
Rectangulaire

Cylindrique

Courbe

Anguleux/euse

Lisse



2. a) Choisissez deux marques et créez une ligne montrant leur évolution en trois étapes. Le « Branding Hall » vous sera très utile pour cette activité.

Ancien ←—————→ Récent

1

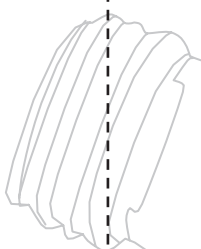
2

- b) Présentez ce que vous avez trouvé à un camarade. Complétez le diagramme en araignée ci-dessous pour vous préparer. Inscrivez le nom de la marque que vous avez choisie au milieu et utilisez les questions pour vous aider.

La forme de la marque a-t-elle changée au cours du temps?
Si oui, comment?

Le logo a-t-il changé? Si oui, comment?

Comment la marque essaie-t-elle de se vendre?



3. a) Trouvez des éléments clés qui se sont déroulés pendant les années suivantes :

Epoque Victorienne	1950
1910	1960
1940s	1980

b) Choisissez un des évènements ci-dessus et créez une image représentative de l'époque. Il vous faudra retourner en arrière pour compléter:

- Un croquis d'une illustration de l'époque (30 secondes max.)
- Silhouette d'une forme intéressante
- Dessin d'une forme intéressante (tons et ombres)
- Trouvez un slogan
- Sketch de typographie (10 secondes max.)
- Ecrivez des mots clés
- Ecrivez quelles sont les couleurs principales

c) Si cet évènement avait lieu aujourd'hui, comment en entendriez-vous parler? Faites la liste des médias qui relaieraient l'information.

4. Vous avez été commissionné par Cadbury pour créer une édition limitée d'une barre de chocolat inspirée de l'évènement que vous avez choisi plus haut.

a) Commencez par chercher les marques et produits existants. Faites plusieurs croquis des barres existant déjà.

b) En utilisant vos réponses à la question 3, créez trois design pour votre barre chocolatée. Avant de commencer, réfléchissez à :

- La forme du produit
- Au code couleur
- Qui achètera votre barre?

c) Choisissez un de vos dessins en tant que design final. Vous devrez inclure un slogan, un nom de produit (par exemple, Dairy Milk), une image et le logo de Cadbury.